



[www.wipptalbanken.at](http://www.wipptalbanken.at)

Oktober 2016 | Information der

**Raiffeisenbank  
Matrei am Brenner**



**Zum Vorsorgen ist es nie zu früh. Aber auch nie zu spät.**

Vor 92 Jahren wurde der Weltspartag eingeführt, um den Gedanken des Sparens zu erhalten. Der Grund: Sparen schafft eine finanzielle Grundlage, um gesteckte Ziele zu erreichen und um sich einen finanziellen Polster für später aufzubauen.

Nach den Turbulenzen an den Finanzmärkten liegt das Sparbuch trotz niedriger Zinsen hoch im Kurs, weil Sicherheit bei Sparern oberste Priorität hat. Gerade deshalb ist es uns ein großes Anliegen, den Kindern den Wert des Sparens zu vermitteln und in der Region ein verlässlicher und kompetenter Finanzpartner zu sein.

Wir freuen uns auf Sie!

**Dir. Peter Mair**  
**Dir. Erich Nagele**  
Geschäftsleitung



## Hoch hinaus mit dem Raiffeisen Vorsorge-Plan.

WELTSPARWOCHE 2016: Träume haben schon die Kleinsten.

Jeder Mensch hat individuelle Ziele im Leben und jede Generation sorgt anders vor. Aber egal, ob man früher oder erst später mit der Vorsorge beginnt, Raiffeisen bietet Ihnen die passenden Vorsorgeprodukte.

### VORSORGE-PLAN

Warum sich Sparen und Vorsorgen weiterhin lohnt.

### BLUES NIGHT

Top-Musiker bei der 1. Raiffeisen Blues Night

### FAKTEN ZUR VORSORGE

Tipps und Fakten zur Vorsorge.

### WELTSPARTAG

Wir laden alle Sparer herzlich ein.

# Niedrigzinsen ohne Ende –

## welche Alternativen gibt es derzeit noch?

Ein Ende der Nullzinspolitik in der Eurozone ist weiterhin nicht in Sicht.

Im Gegenteil, die EZB bewegt sich immer tiefer in Negativzinsmaßnahmen hinein und weitet Anleihenkäufe ständig aus. Was bleibt da noch als mögliche Alternativen?



**Raiffeisen Capital Management**

Anlagelösungen mit Perspektiven.

**Raiffeisen-Kernfonds. Gute Aussichten für jeden Veranlagungstyp.**

Nähere Informationen unter [www.rcm.at/kernfonds](http://www.rcm.at/kernfonds)

### Raiffeisen Fondssparen:

#### DIE VIER RAIFFEISEN-KERNFONDS –

#### welche Überlegungen sollten Sie als Anleger anstellen?

Abhängig von den Plänen, Zielen und der persönlichen Risikobereitschaft gibt es unter den Raiffeisen-Kernfonds für jeden die richtige Fondslösung: Sicherheitsorientierte Anleger werden sich eher für Fonds mit einem hohen Anleiheanteil entscheiden. Ertragsorientierte Anleger bevorzugen Fonds mit Aktienschwerpunkt, die zwar risikoreicher sind, aber auch höhere Ertragschancen bieten.



Chancen	
Breites Fondsangebot	Je nach persönlicher Risikotoleranz bzw. Ertrags Erwartung stehen unterschiedliche Wertpapierfonds zur Verfügung.
Risikominimierung durch breite Streuung	Aufgrund der breiten Streuung kann das Risiko einzelner Titel durch eine gute Entwicklung bei anderen Papieren aufgefangen werden.
Individuelle Einzahlung, Auszahlung und Veranlagungsdauer	Sie selbst bestimmen Höhe und Zeitpunkt der Ein- und Auszahlungen, ein mögliches Aussetzen der Einzahlungen sowie das Ende der Veranlagung.
Fondssparen und Auszahlungsplan	Mit den Raiffeisen-Kernfonds können Sie nicht nur regelmäßig einen bestimmten Betrag veranlagen, sondern auch einen individuellen Auszahlungsplan erstellen.
Professionelles Management	Gut ausgebildete Fondsmanager veranlagen Ihr Kapital mit Sorgfalt.
Immer Ihr Eigentum	Ihr Vermögen bleibt immer Ihr Eigentum, denn es hat Sondervermögensstatus und ist strikt vom Vermögen der Fondsgesellschaft getrennt.

Risiken	
Kapitalverlustrisiko	Fonds bieten keine Garantie auf Erträge und das eingezahlte Kapital. Kapitalverluste sind daher möglich.
Marktrisiko	Aufgrund der Entwicklung an den internationalen Kapitalmärkten kann es zu Kursschwankungen kommen, die sich negativ auf den Wert der Investmentfonds auswirken können.
Mindestbehaltdauer/ Ausstiegszeitpunkt	Der Wert der Auszahlung hängt vom aktuellen Kurswert ab und kann aufgrund des Kursänderungsrisikos unter dem Einstiegswert liegen. Die empfohlene Behaltdauer sollte daher beachtet werden und für den Ausstieg oder Wechsel in einen anderen Fonds soll eine gute Börsenphase abgewartet werden.
Unterschiedliche Risiken nach Fondsart	Je nach Fondsart ergeben sich unterschiedliche Risiken wie z. B. Aktienkursrisiko, Ausfallsrisiko oder Zinsänderungsrisiko. Diese sind im jeweiligen Verkaufsprospekt des Fonds separat aufgelistet und erklärt.
Risiko der Aussetzung der Anteilscheinrücknahme	Die Fondsgesellschaft kann die Rücknahme der Anteile bei Vorliegen außergewöhnlicher Umstände vorübergehend aussetzen. Es besteht somit das Risiko, dass der Anteilspreis niedriger liegen kann als jener vor Aussetzung der Rücknahme.



Ihr Kundenberater informiert Sie gerne über die verschiedenen Arten der Raiffeisen-Fonds. Auch die Chancen und Risiken werden ausführlich besprochen. Danach entscheiden Sie, wie viel Risiko Sie bereit sind einzugehen, und legen eine Veranlagungsdauer fest. Gemeinsam finden Sie so die passende Fondslösung!



**Raiffeisen Elba-App  
Jetzt  
update  
holen**

Jetzt neue  
Funktionen und  
neues Design!

Wenn's um Mobile Banking geht,  
ist nur eine App meine App.

[www.raiffeisen.at/elba-mobil](http://www.raiffeisen.at/elba-mobil)

BESONDERE ANGEBOTE  
FÜR UNSERE  
JUGENDLICHEN.



## Zum Vorsorgen ist es nie zu früh. (oder zu spät)

- Gewinnchance auf Formel-1-Wochenendpässe
- Raiffeisen Bausparen mit Jugendvorteil
- Raiffeisen Fondssparen für jeden Anlegertyp
- Raiffeisen Zielsparen mit Online-Banking „ELBA-internet“ oder der Raiffeisen ELBA-App

Finanziell vorzusorgen bedeutet mehr, als später einmal die Pension aufbessern zu können. Geldreserven sind in jeder Lebensphase ein Vorteil.

### JE FRÜHER, DESTO BESSER

Zum Vorsorgen ist es nie zu früh! Im Gegenteil, ist der Ansparzeitraum länger, steigt die Flexibilität bei den Einzahlungen. Auch mit kleineren Beträgen, längeren Intervallen zwischen den Zahlungen oder phasenweisem Aussetzen der Einzahlungen ist das Erreichen des Sparziels möglich. Immer wenn es die finanzielle Situation erlaubt, können die

Zahlungen fortgesetzt und es kann so über einen längeren Zeitraum auch eine stattliche Summe erzielt werden.

### CHANCE AUF EINEN WOCHENENDPASS FÜR DEN GRAND PRIX IN SPIELBERG 2017

Bis 27. November 2016 verlost Raiffeisen 9 x 2 Wochenendpässe für das Formel-1-Rennen in Spielberg. Die Teilnahme ist online auf [vorsorge.raiffeisen.at](http://vorsorge.raiffeisen.at) sowie mittels Teilnahmekarte in der Raiffeisenbank möglich.

### RAIFFEISEN VORSORGE-ANGEBOT IM ÜBERBLICK:

- **Zielsparen für Online-Banking-Kunden**
  - × via Raiffeisen Online-Banking „ELBA-internet“ oder in der Raiffeisen ELBA-App: Sparziel individuell festlegen und Fortschritte mitverfolgen, rund um die Uhr sparen möglich und täglich verfügbar.
- **Raiffeisen Bausparen**
  - × Mit Jugendvorteil für alle bis 25. Weiters hat jeder Bausparer Anspruch auf ein

Darlehen. Das muss nicht ausschließlich zur Wohnraumschaffung verwendet werden, sondern kann für viele weitere Möglichkeiten eingesetzt werden, beispielsweise auch für Aus- und Weiterbildung.

### ▪ Raiffeisen Versicherung

- × Jugend-Start-Package: 3-facher Schutz in einem Paket: Privathaftpflichtversicherung weltweit, Rechtsschutz- und Wohnungsversicherung für nur EUR 6,- im Monat
- × 4Young People: für alle bis 27 mit einem PKW bis 85 kW: KFZ-Haftpflichtversicherung und Jugendunfall-Versicherung
- × Alle Produkte auch einzeln abschließbar

### ▪ Raiffeisen Fondssparen

- Für jeden Anlegertyp die passenden Fonds. Bei gemischten Fonds variiert der Aktien- und Anleihenanteil je nach Wahl des Fonds.



### Kundenberater

**PATRICK KNOFLACH**

Tel.Nr.: 05273 6111-72032

E-Mail: [patrick.knoflach@raibamatrei.at](mailto:patrick.knoflach@raibamatrei.at)

Unsere KundInnen werden zeitgemäß per Tablet beraten.  
Gratis WLAN in der Bank!

Raiffeisen  
Meine Bank



Nur vom 24. 10.  
bis 9. 11. 2016

Füttere deine Bausparbox:

## Jetzt Jugend Bausparen und die tolle Bausparbox holen!

Vom 24. Oktober bis 9. November 2016 gibt es bei Abschluss eines Jugend Bausparvertrags zusätzlich zu den attraktiven Zinsen und der Bausparprämie ein besonderes Geschenk für dich – die tolle Bausparbox. Infos in deiner Raiffeisenbank oder unter [www.bausparen.at](http://www.bausparen.at)

Raiffeisen Bausparkasse Gesellschaft m. b. H., FN 116309v, Mooslackengasse 12, 1190 Wien

Raiffeisen  
Meine Bank



# 10 oder 20 Jahre fixe Zinsen

Lässt sicher keine Wünsche offen.

## Mit der Bausparfinanzierung legen Sie den Grundstein für Ihre eigenen vier Wände.

Die Zinsen sind derzeit im Keller und Kredite so günstig wie noch nie. Sich den Traum vom Eigenheim zu erfüllen, bedeutet aber eine Verbindlichkeit für lange Zeit einzugehen. Früher oder später werden die Zinsen wieder steigen. Sorgen Sie deshalb am besten gleich dafür, dass Ihre Finanzierung auf einem soliden Fundament steht. Bauen Sie auf die Raiffeisen Bausparfinanzierung mit günstigen Zinsen – für 10 oder 20 Jahre fix! Mehr Informationen unter [www.bausparen.at](http://www.bausparen.at)

Raiffeisen Bausparkasse Gesellschaft m. b. H., FN 116309v, Mooslackengasse 12, 1190 Wien

**Raiffeisen  
Meine Bank**



Kontaktlos zahlen mit Karte oder Handy.



**Wenn's um die Bank der Zukunft geht,  
ist nur eine Bank meine Bank.**

Ihre Pole Position an der Kassa: Zahlen Sie jetzt bequem kontaktlos mit Ihrer Raiffeisen Bankomatkarte oder Ihrem Smartphone mit der ELBA-pay App. Einfach, praktisch und sicher, ohne PIN-Eingabe bei Beträgen bis 25 Euro. Mehr Infos erhalten Sie bei Ihrem Raiffeisenberater oder auf [meinbanking.raiffeisen.at](https://meinbanking.raiffeisen.at).



**Jetzt ELBA-pay downloaden!**

Mieders,  
19. August 2016

# Top-Musiker bei der ersten Raiffeisen Blues Night

Unter der künstlerischen Leitung von Andy M. Veit luden die Raiffeisenbanken Stubai und Wipptal ihre Mitglieder zur Blues Night nach Mieders.

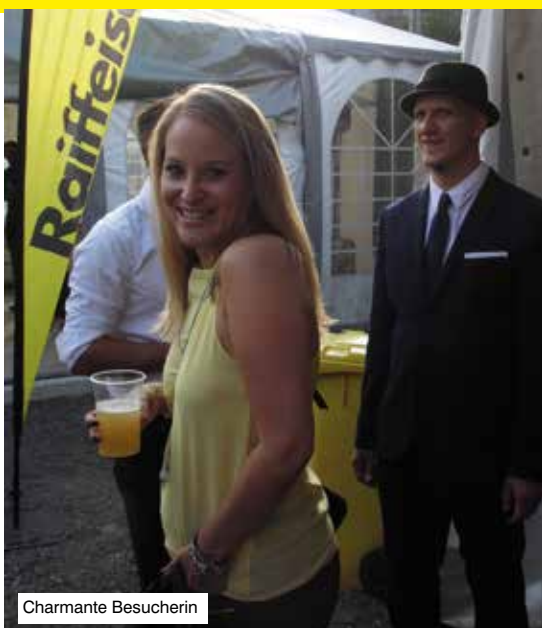
Über 300 Mitglieder aus beiden Tälern haben bei freiem Eintritt das Spektakel genossen. Drei Musikgruppen standen auf der Bühne: die „Raika Youngstars“, „The Fancy Blues Band“ sowie „Die Blues KG“ feat. Stefanie Fettner, Birgit Kubica und Simon Kräutler.

Für das leibliche Wohl sorgte der SV Raika Mieders unter Obmann-Stv. Vizebgm. Reinhard Engl und Paul Wibmer. Unter den Ehrengästen waren auch Bgm. Daniel Stern und GV Thomas Leitgeb sowie alle Geschäftsleiter der veranstaltenden Raiffeisenbanken.

EINER WEITEREN ERFOLGREICHEN  
2. RAIFFEISEN BLUES NIGHT IM AUGUST 2017  
STEHT NICHTS MEHR IM WEGE.



Bgm. Daniel Stern und Dir. Fettner bei der Eröffnungsrede



Charmante Besucherin



Sängerin Stefanie Fettner mit stolzem Papa Dir. Edgar Fettner (RB Mieders)



Organisator: Andy M. Veit



Die Blues KG im Einsatz



The Fancy Blues Band



Fans aus dem Wipptal



Blues KG in Action



Simon Kräutler gibt Gas



volles Zelt



Raika Youngstars



1

Raiffeisen steht für Regionalität und ist mit Land und Leuten seit jeher eng verbunden. So vielfältig wie das Land und die Menschen ist auch das Engagement für die Gemeinschaft.

## Aus der Region für die Region

**1 SCHECKÜBERGABE** an Notarztstützpunkt in Schönberg durch GL Gerhard Marth, Dir. Erich Nagele, Dir. Margot Walch und GL Stefan Jenewein (im Bild v. l.)

**2 BAUSTEINAKTION** beim Neubau Bischof Stecher (Arche Tirol) Haus in Steinach. Im Bild die Geschäftsleiter der Raiffeisenbanken im Wipp- und Stubaital: Gredler, Fettner, Walch, Nagele, Mair, Jenewein und Marth mit Arche-Chef Mag. Gottfried Lamprecht

**3 WIPPTAL IN BEWEGUNG 2016**  
Auch heuer war das Wipptal wieder in Bewegung; am 21.8.2016 versuchte Jung und Alt sein Bestes!



2



3



3



3



# Alternativen zur Niedrigzinsfalle

DIE RAIFFEISENBANKEN IM STUBAITAL UND WIPPTAL  
MÖCHTEN IHREN KUNDEN  
INFORMATIONEN AUS ERSTER HAND ZUKOMMEN LASSEN.

Wir haben dafür eine Veranstaltungsreihe mit Raiffeisen Capital Management Wien organisiert, in der zum Thema „Alternativen zur Niedrigzinsfalle“ mit Wolfgang Wimmer spannende Ausführungen aus der Welt der Volkswirtschaft erläutert und auch einige Handlungsalternativen für Anleger erklärt werden.

#### TERMINE:

Mittwoch, 5. Oktober 2016 – Raiffeisenbank Matri am Brenner

Donnerstag, 6. Oktober 2016 – Raiffeisenbank Wipptal

im November folgen Termine im Stubaital

Bei Interesse melden Sie sich bitte bei Ihrem Kundenberater.



## „Sichtweisen“

### BILDER VON MAJA PFURTSCHELLER

Die Raiffeisenbank Neustift im Stubai freut sich, Sie recht herzlich zur Ausstellungseröffnung einzuladen.

Eröffnung: Freitag, 21. Oktober 2016 | 19.00 Uhr  
Raiffeisenbank Neustift | Dorf 2 | 6167 Neustift

Begrüßung: GL Stefan Jenewein  
Eröffnung der Ausstellung: Dagmar Balogh  
Musikalische Umrahmung: Elisabeth Jürschick | Brigitte Pfurtscheller  
Ausstellungsdauer: 21. Oktober - 31. Dezember 2016  
Öffnungszeiten: Mo - Fr 08.00 - 12.00 Uhr und 14.30 - 17.00 Uhr



## Gewonnen!

Die Raiffeisenbank Matrie am Brenner gratuliert Theresa Speckner sehr herzlich zum Gewinn eines Rollers der Marke Tauris Fuego Sport, welchen sie durch Teilnahme am Online-Gewinnspiel ihr Eigen nennen konnte. Im Bild Theresa Speckner mit Jugendclubbetreuer Patrick Knoflach

## DER BESTE EM-KICKER

in der Raiffeisenbank Matrie am Brenner heißt Dominik Graus.

Er erzielte die meisten Treffer bei der Raiffeisen Bauspartorwand. Da freute sich auch seine kleine Tochter Leonie bei der Übergabe des Gewinnes: Ein Gutschein für das Parkhotel Matrie am Brenner. Ein weiterer Gutschein wurde aus allen Teilnehmerinnen und Teilnehmern gezogen. Gewonnen hat diesen Frau Ulrike Mayrhofer. Im Bild Dominik und Leonie Graus, GL Dir. Erich Nagele



ÜBER EINEN BLUETOOTH-LAUTSPRECHER von JBL/FLIP 3 freute sich Valentina Plank, welchen sie von der Raiffeisen Bausparkasse als Gewinn erhalten hatte.

Bei der Übergabe: Valentina Plank mit GL Dir. Erich Nagele und Kundenberaterin Verena Siebert

## Ausflug ins Happy Hopp

„TOLL WARS!“  
„VOLL COOL!“

so der einheitliche Tenor der fleißigen Sumsi Sparer 2015/16, welche mit ihren Eltern ins Happy Hopp nach Vomp eingeladen wurden. Ab Oktober 2016 startet das beliebte Sumsi-Sparen in die neue Saison. Die Kinder erhalten einen Sammelpass und erhalten pro Einzahlung im Monat auf ein beliebiges Sparprodukt einen Sticker. Das Sumsi-Sparen endet im Juni 2017 und die Kinder werden dann wieder mit einem tollen Programm belohnt.



## Scheckübergabe

an den Gemischten Chor Matrie am Brenner u. Umg.

Ein für die Probenarbeit unverzichtbares Instrument – ein E-Piano – wurde kürzlich von der Raiffeisenbank Matrie am Brenner mit einem nennenswerten Betrag von € 500,- gesponsert. Der Gemischte Chor Matrie a. Br. u. U. bedankt sich recht herzlich für diese großzügige Unterstützung! Im Bild v. l.: GL Dir. Erich Nagele, Obfrau Sonja Mayer, Chorleiter Reinhard Moser, GL Dir. Peter Mair

# Einladung zum Weltspartörggelen

Raiffeisenbank  
Matrei am Brenner  
Erfolg durch Einsatz 



Freitag, 28. Oktober 2016

ab 14.30 Uhr

Raiffeisenplatz Matrei am Brenner

Bei Glühwein, Tee, Bier, Kastanien und Lebkuchen freuen wir uns auf ein gemütliches Beisammensein.

## Die Geschichte der Spardose

SPARDOSEN HABEN EINEN ENGEN BEZUG ZUR GELDGESCHICHTE. SIE HABEN EINE KULTURGESCHICHTLICHE BEDEUTUNG FÜR DIE ZEIT, ALS EIN KONTENSPAREN NOCH NICHT MÖGLICH WAR.

### GRIECHEN UND RÖMER

Einer der frühesten Sparbehälter stammt aus dem 2. Jahrhundert v. Chr. und wurde in der heutigen Türkei bei der Ausgrabung eines Wohnhauses gefunden. Er ist einem griechischen Schatztempel nachgebildet und besitzt einen Einwurfschlitz für Münzen im Giebelfeld des Tempels. Ein solches Schatzhaus hieß „Thesaurus“. Dieses Wort wurde in die romanischen Sprachen übernommen und später entweder zur Bezeichnung des Schatzbehältnisses oder des Schatzes schlechthin. Es übertrug sich auch auf Spardosen und wurde im deutschen Sprachgebrauch schließlich zum Begriff „Tresor“. Die Zahl der Spardosenfunde aus dem Römischen Reich ist außerordentlich groß. Der charakteristische Typ war aus gebranntem Ton und birnenförmig.



### MITTELALTER UND FRÜHE NEUZEIT

Aus dem Mittelalter haben vor allem eiserne, schlossbehangene Spardosen die Zeit überdauert. Zum Teil handelt es sich dabei auch um Sammelbehälter mittelalterlicher Zünfte und Bruderschaften zum Zwecke der Armenpflege und anderen Wohltätigkeitsaspekten. Als gebräuchliche Materialien wurden jedoch weiterhin meist Ton und andere Keramikarten genutzt. Auch findet man zunehmend Tierformen als Spardosen.

Besonders bekannt und beliebt ist bis heute das Sparschwein. Das Schwein gilt schon seit früher Zeit als Glücksbringer und Symbol der Fruchtbarkeit, Nützlichkeit und Genügsamkeit. Das hatte einerseits seinen Grund in der hohen Ferkelzahl, zum anderen wurden mit der Verfütterung der Essensreste oder überschüssiger

bzw. verderblicher Ernteauffälle des Sommers Schweine gemästet. Sie sicherten so die Protein- und Fettversorgung im Winter. Auch im englischen Sprachgebrauch kennt man das Sparschwein als „Piggy bank“. Das älteste in Deutschland gefundene Sparschwein stammt aus Billeben in Thüringen und wird ins 13. Jahrhundert datiert.

Verwendet wurden in verschiedenen Ländern und Kulturen auch das vorsorgetreibende Eichhörnchen, der Goldesel, der Glück bringende Marienkäfer, der weise Elefant, die auf dem Nest sitzende Henne (Sparhühnchen) und viele weitere Tierarten. Eine seit dem Altertum übliche Spardosenform ist der Bienenkorb als Symbol für fleißiges, unermüdtliches Sammeln der Bienen.

Quelle: <https://de.wikipedia.org/wiki/Spardose>



LINK ZUR  
ONLINEBEFRAGUNG

# SHOULD I STAY OR SHOULD I GO

## „JUGEND IM WIPPTAL: ZWISCHEN GEHEN UND BLEIBEN“

Wir wollen wissen, was das Wipptal für Jugendliche attraktiv macht.

Du bist zwischen 14 und 24 Jahre alt, wohnst im Wipptal und möchtest dazu beitragen, dass das Wipptal auch in Zukunft für dich ein interessanter Lebensraum ist?

Wir wollen gemeinsam mit dir Ideen und Vorschläge zur Weiterentwicklung erarbeiten.

**MELDE DICH!**  
info@next-wipptal.at

**WEITERE INFOS**  
www.next-wipptal.at  
www.pojat.at



KREATIVSTADL TIROL

